

logport VI

Gewerbegrundstück im Ruhrgebiet
ca. 4.100 m²



duisport – Multimodale Logistikdrehscheibe, europäisches Gateway und Synonym für logistisch optimale Prozesse.

Wir sind der größte Logistikflächenanbieter in der Region und mit unserem umfassenden Service, internationale Logistikkonzepte für Ihr Unternehmen zu erstellen bzw. zu optimieren und zur Logistik passende Flächen zu entwickeln und zu bebauen, einzigartig.

Unsere logport-Gebiete sind multimodale Logistikzentren mit allen Vorteilen eines optimal Logistikstandortes – exzellent ausgestattet und perfekt vernetzt.

Über 300 Unternehmen haben sich bereits für den Standort entschieden und sind in unser europaweites Netzwerk integriert – mitten in einem Gebiet mit 30 Millionen Konsumenten und einer der besten Arbeitskräfte-Verfügbarkeiten und intensivsten Forschungsstandorte für Logistikthemen.



Lage des Industriegrundstückes

Lage	Duisburg Walsum
Objektyp	Unbebautes Gewerbegrundstück
Grundstücksgröße	ca. 4.100 m ²



© Hans Blossey

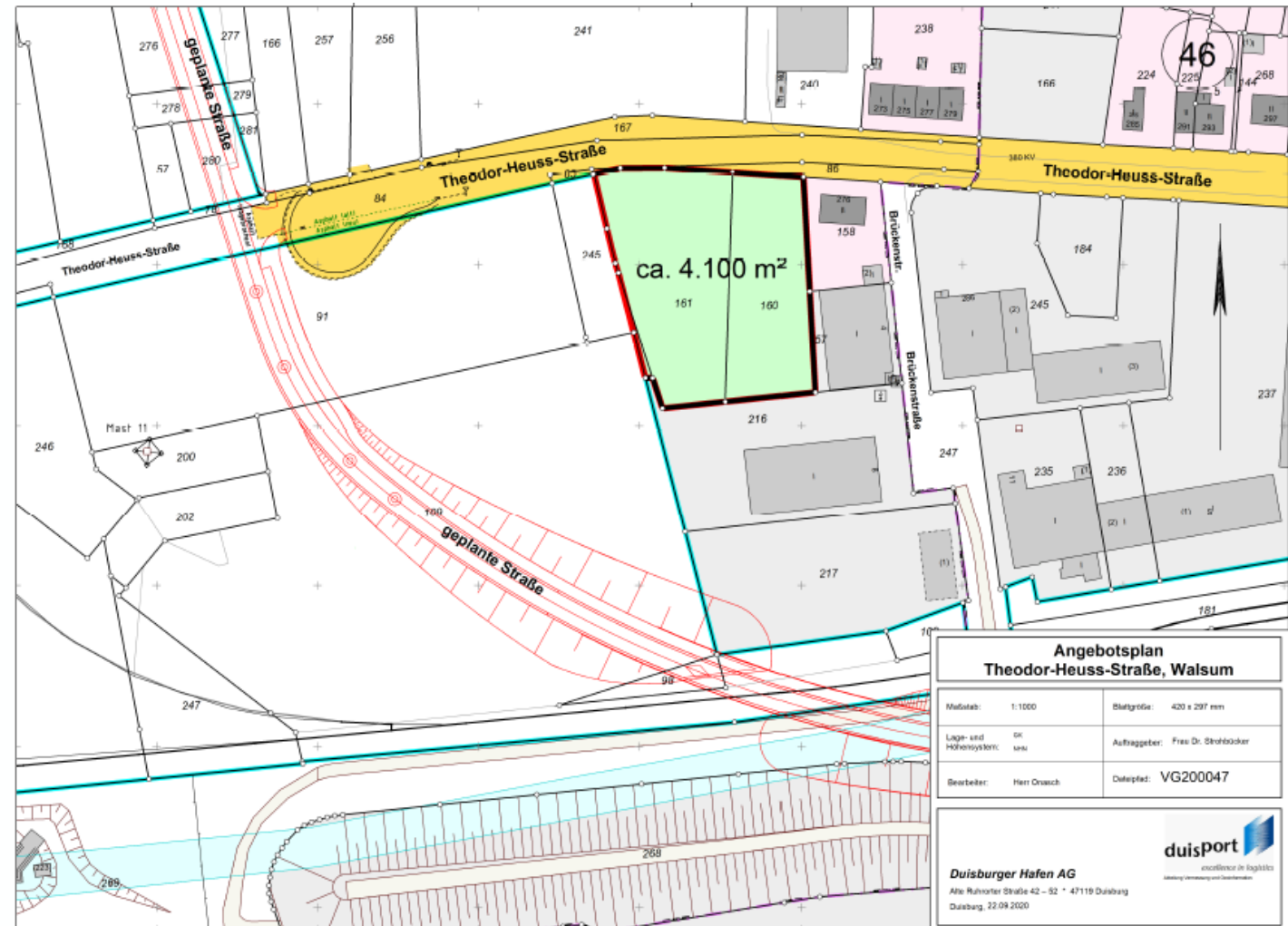
Das Grundstück

Verfügbarkeit
Erschließung

Besonderheiten

Angebot

Nach Absprache
 Voll erschlossen/
 erschließungsbeitragsfrei
 baureifes Grundstück in
 Terminalnähe
 Pacht/ Erbbaurecht



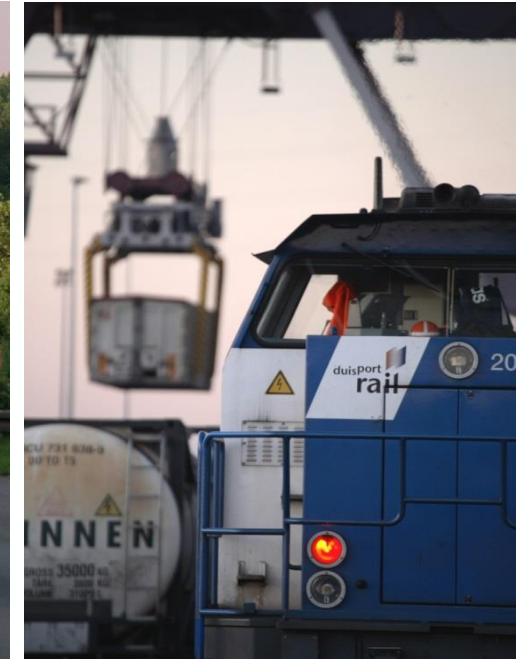
Multimodale Verkehrsanbindungen

Nächste BAB

- A40 (Dortmund – Venlo)
- A3 (Arnheim – Köln)
- A59 (Dinslaken – Düsseldorf)
- A 42 (Herne – Oberhausen)

Logistik

Anbindung an die Verkehrsdrehscheibe duisport mit 8 multimodalen Terminalanlagen, ca. 25.000 Zügen und 20.000 Schiffen p.a.



logport VI

Gewerbegrundstück im Ruhrgebiet

ca. 4.100 m²

Dr. Sandra Strohbücker

Managing Director Projects and Business

duisport – Duisburger Hafen AG

Hafennummer 3650, Alte Ruhrorter Straße 42–52, 47119 Duisburg

Tel.: 0203 803-4280

sandra.strohbuecker@duisport.de, www.duisport.de