



duisport



excellence in logistics

Exposé – Bürofläche im Freihafen

Infra- und Suprastruktur

schlüsselfertige Logistikimmobilien
1.350 Hektar Logistikflächen
2 Mio. m² überdachte Lagerflächen



Verkehr und logistische Dienstleistungen

Internationale Transportketten
20.000 Züge p.a.
20.000 Schiffe p.a.

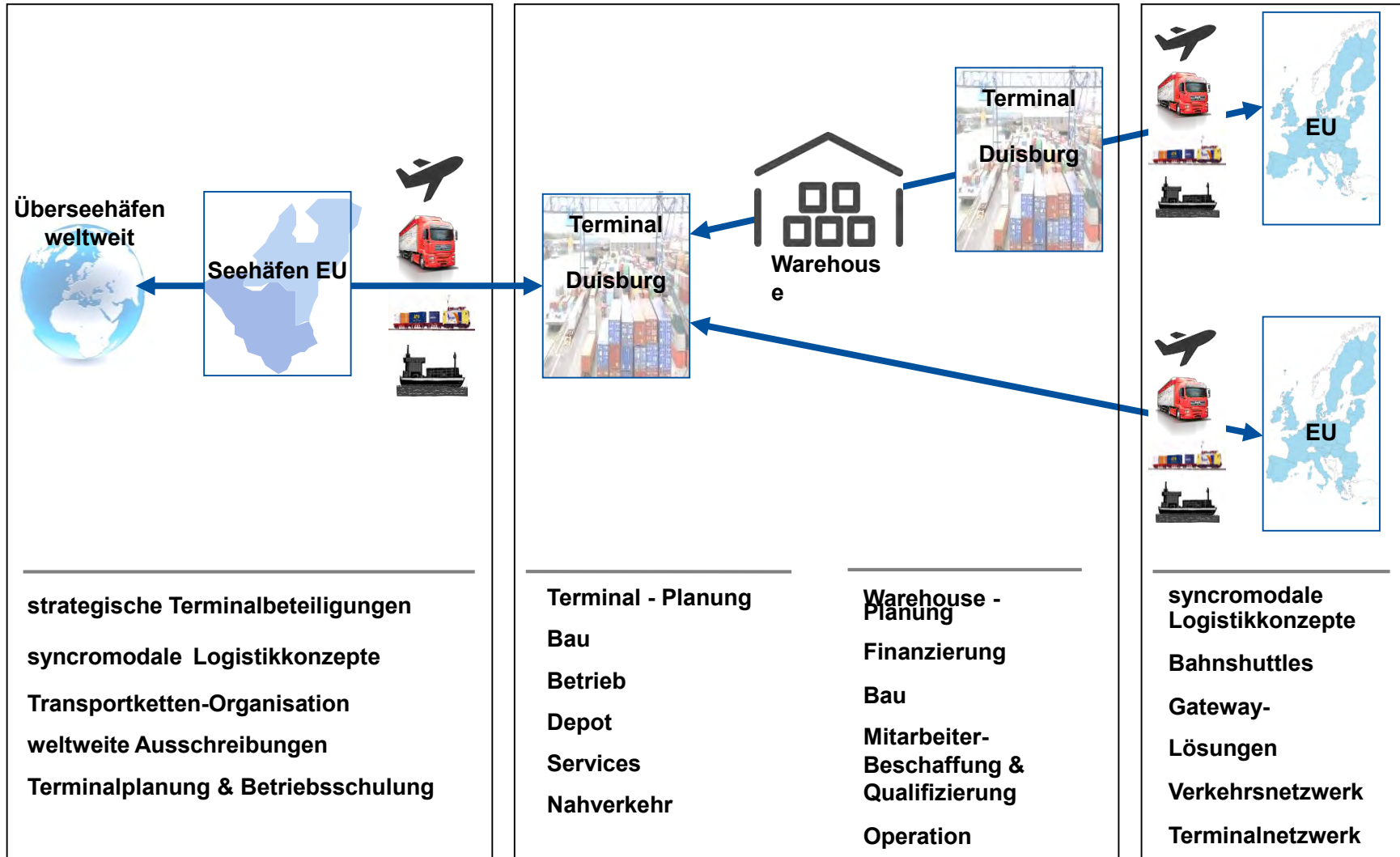


Verpackungslogistik

Schwergut
Maschinen- u. Anlagenbau
Kistenproduktion



➔ Multifunktionshub mit 360° Full-Service-Dienstleistungen für alle Branchen



Die zentral-europäische Drehscheibe

duisport / logport bietet ein umfangreiches Netzwerk für Europa

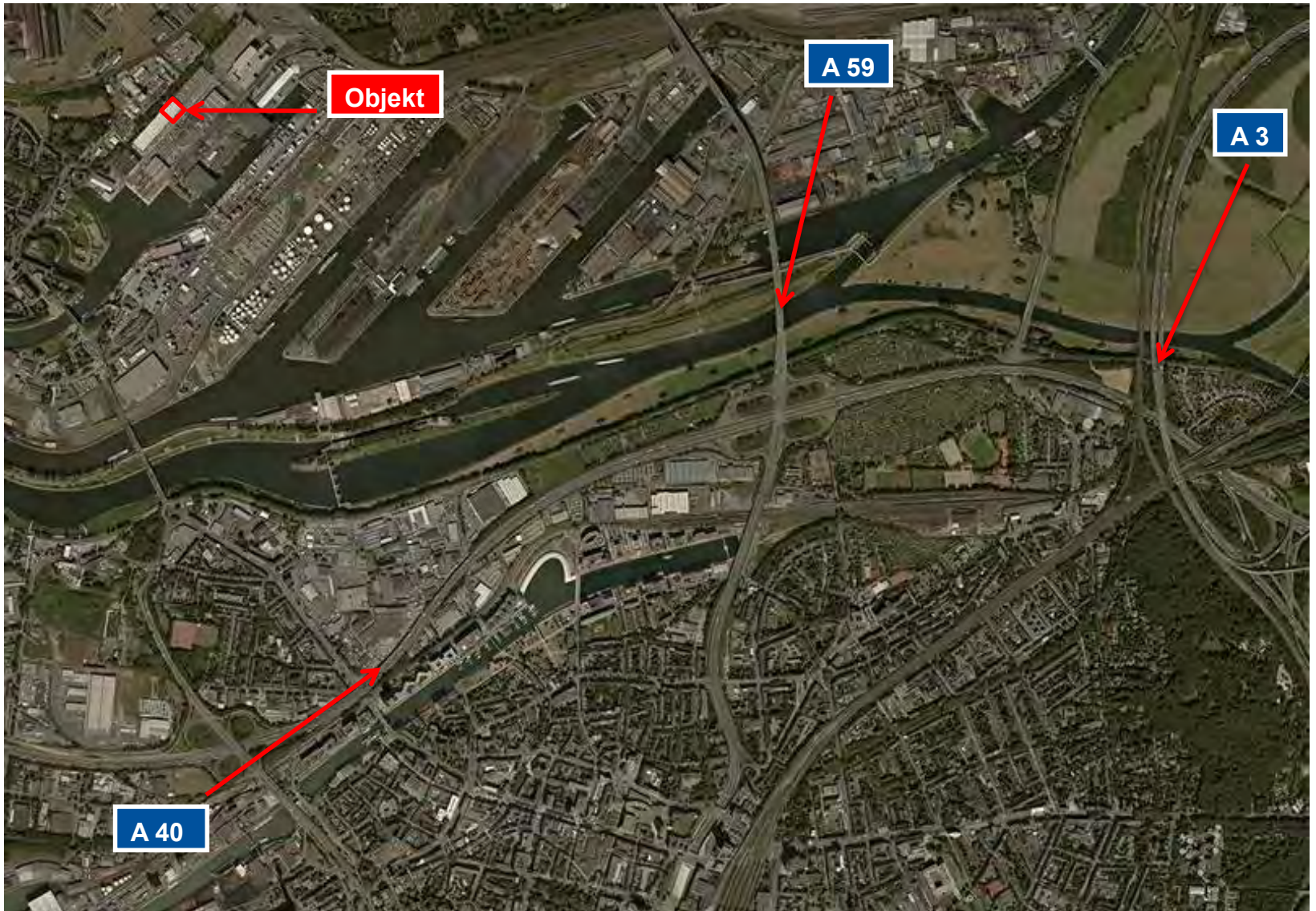
Kombinierter Verkehr ab Duisburg



Seeverbindungen ab Duisburg



Lage der Immobilie



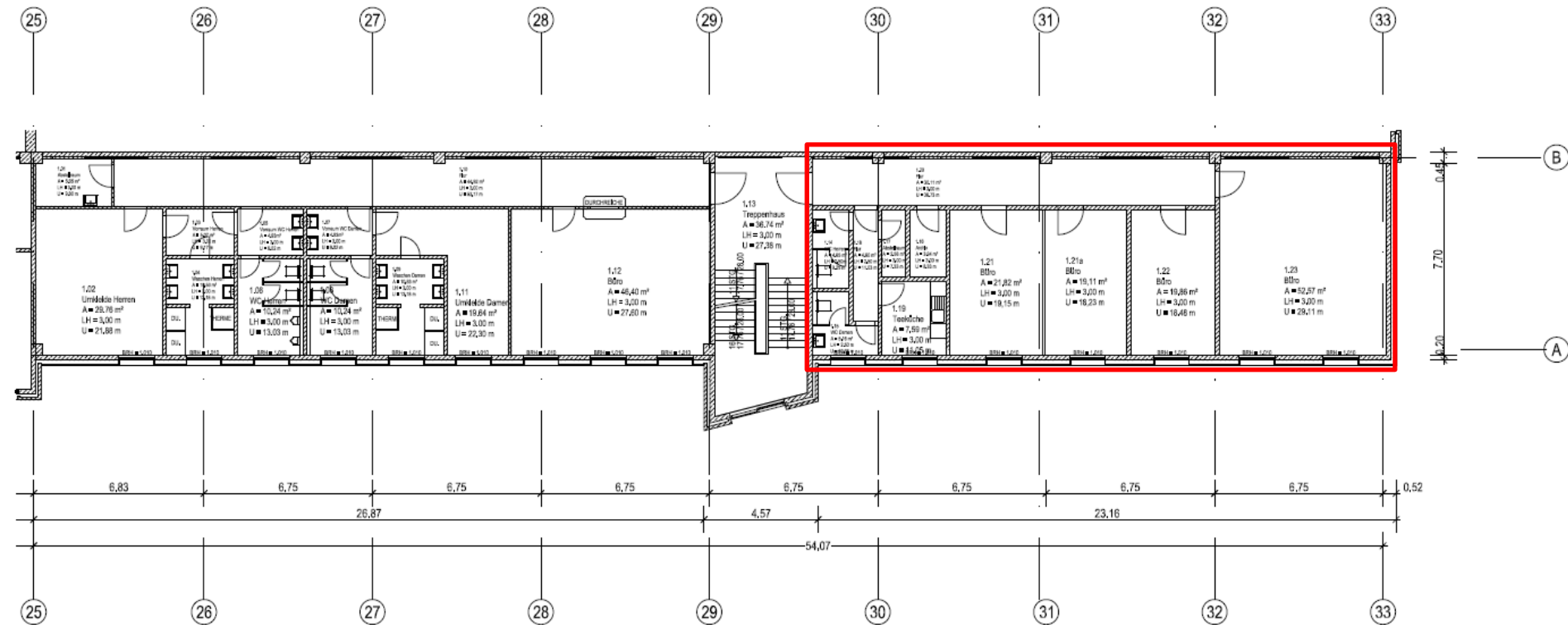
Übersicht Freihafen



Objektinformationen Bürofläche „Im Freihafen“

Lage	Die Immobilie liegt zentral in unserem Logistikpark „Freihafen“. Der Freihafen ist trimodal angebunden und sorgt für nahtlose Transportprozesse - dank der direkten Anbindung des Hafens an Straße, Schiene und Wasserweg. Der Freihafen ist etwa 1 km von den Autobahnen A 40, A 59 und der A 3 entfernt.
Objekttyp	Bürofläche
Lager innerhalb	I. OG
Flächengröße	rd. 173,00 m ²
Parkplätze	Vorhanden
Beschreibung	Helle große Räume mit Flur, Sanitärräume und Küche (unmöbliert) befinden sich auf der Halbetage. Ausgestattet mit hochwertigen Teppichböden in den Büroräumen und Fliesenböden in der Küche, sowie Aluminiumfenster, Gaszentralheizung mit witterungsgeführter Steuerung.
Verfügbar ab	Sofort

Grundriss



Außenansicht Gebäude





Ihr Ansprechpartner: Ursula Schönberg
Duisburger Hafen AG
Tel: +49 (0)203- 803- 4317
Email: ursula.schoenberg@duisport.de