

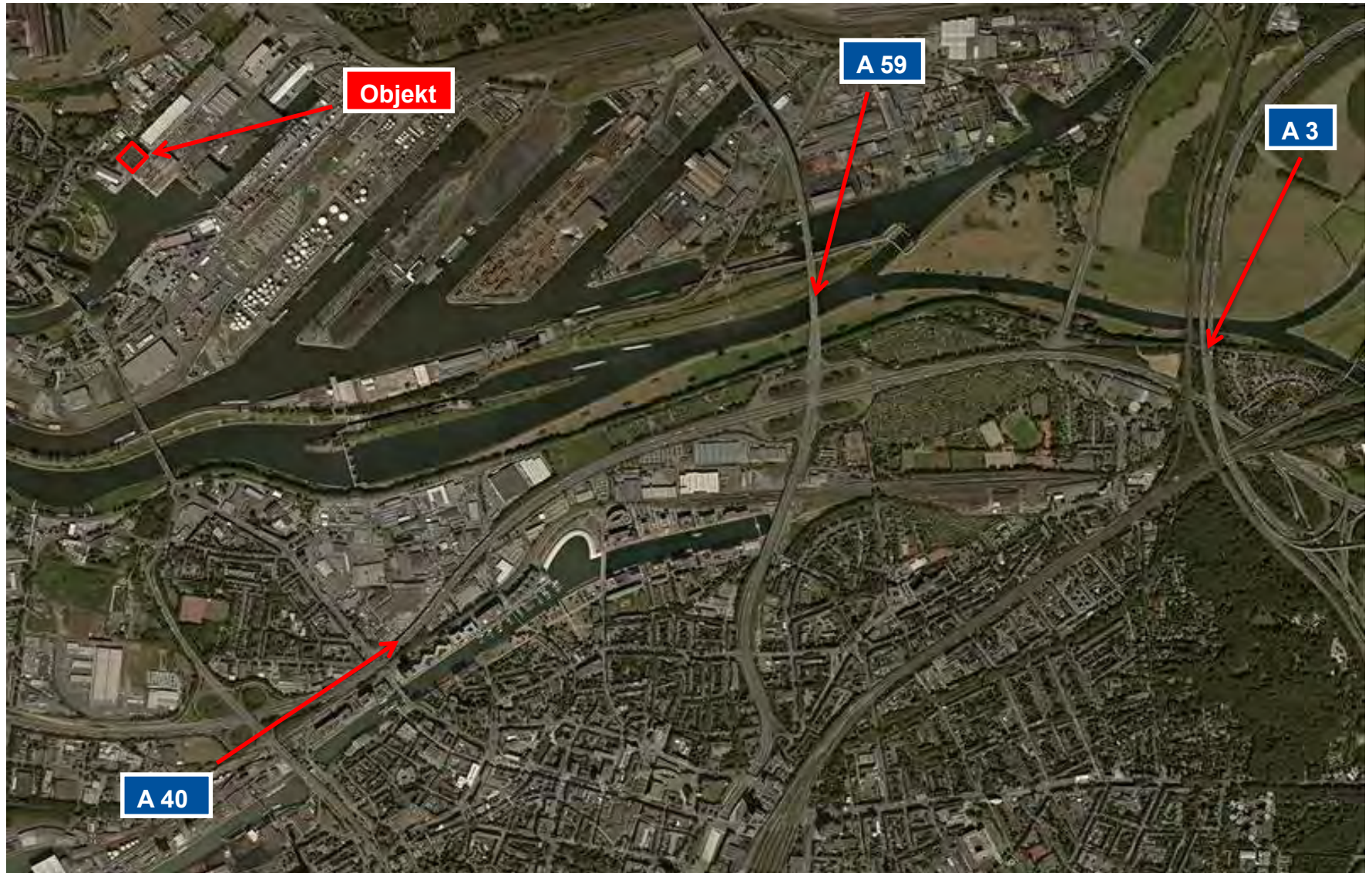
duisport



excellence in logistics

Exposé – Bürofläche im Freihafen

Lage der Immobilie



Übersicht Freihafen



Objektinformationen Büroflächen „Im Freihafen“

Lage	Die Immobilie liegt zentral in unserem Logistikpark „Freihafen“. Der Freihafen ist trimodal angebunden und sorgt für nahtlose Transportprozesse - dank der direkten Anbindung des Hafens an Straße, Schiene und Wasserweg. Der Freihafen ist etwa 1 km von den Autobahnen A 40, A 59 und der A 3 entfernt.
Objekttyp	Büroflächen
Lager innerhalb	2. OG, linke Seite + 3. OG
Flächengrößen	rd. 380,00 m ² (2.OG li.) + rd. 364,78 m ² (3. OG li.) + rd. 362,50 m ² (3.OG re.)
Parkplätze	Vorhanden
Beschreibung	Helle große Räume mit Flur, Sanitärräumen und Küche (unmöbliert) befinden sich auf jeder Halbetage. Die Flächen sind zur Zeit nicht ausgebaut bzw. nur teilweise ausgebaut, können bei Bedarf renoviert werden. Die Anmietung von nur einer Halbetage ist möglich.
Verfügbar ab	Sofort

Außenansicht Gebäude





Ihr Ansprechpartner: Alexandra Paschen
Duisburger Hafen AG
Tel: +49 (0)203- 803- 4316
Email: alexandra.paschen@duisport.de