

**duisport**



*excellence in logistics*

## Exposé – Bürofläche im Freihafen

## Infra- und Suprastruktur

schlüsselfertige Logistikimmobilien  
1.350 Hektar Logistikflächen  
2 Mio. m<sup>2</sup> überdachte Lagerflächen



## Verkehr und logistische Dienstleistungen

Internationale Transportketten  
20.000 Züge p.a.  
20.000 Schiffe p.a.

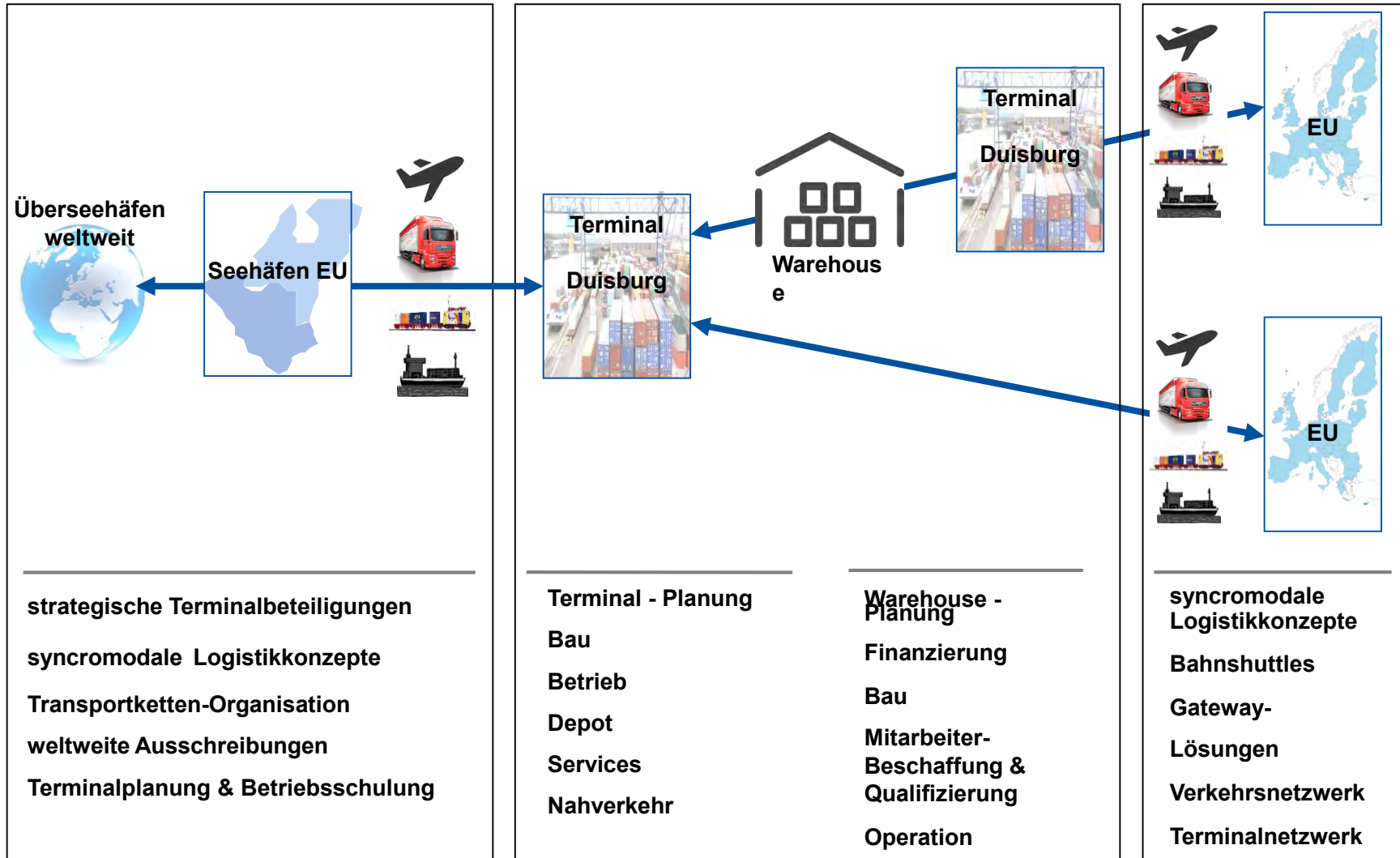


## Verpackungslogistik

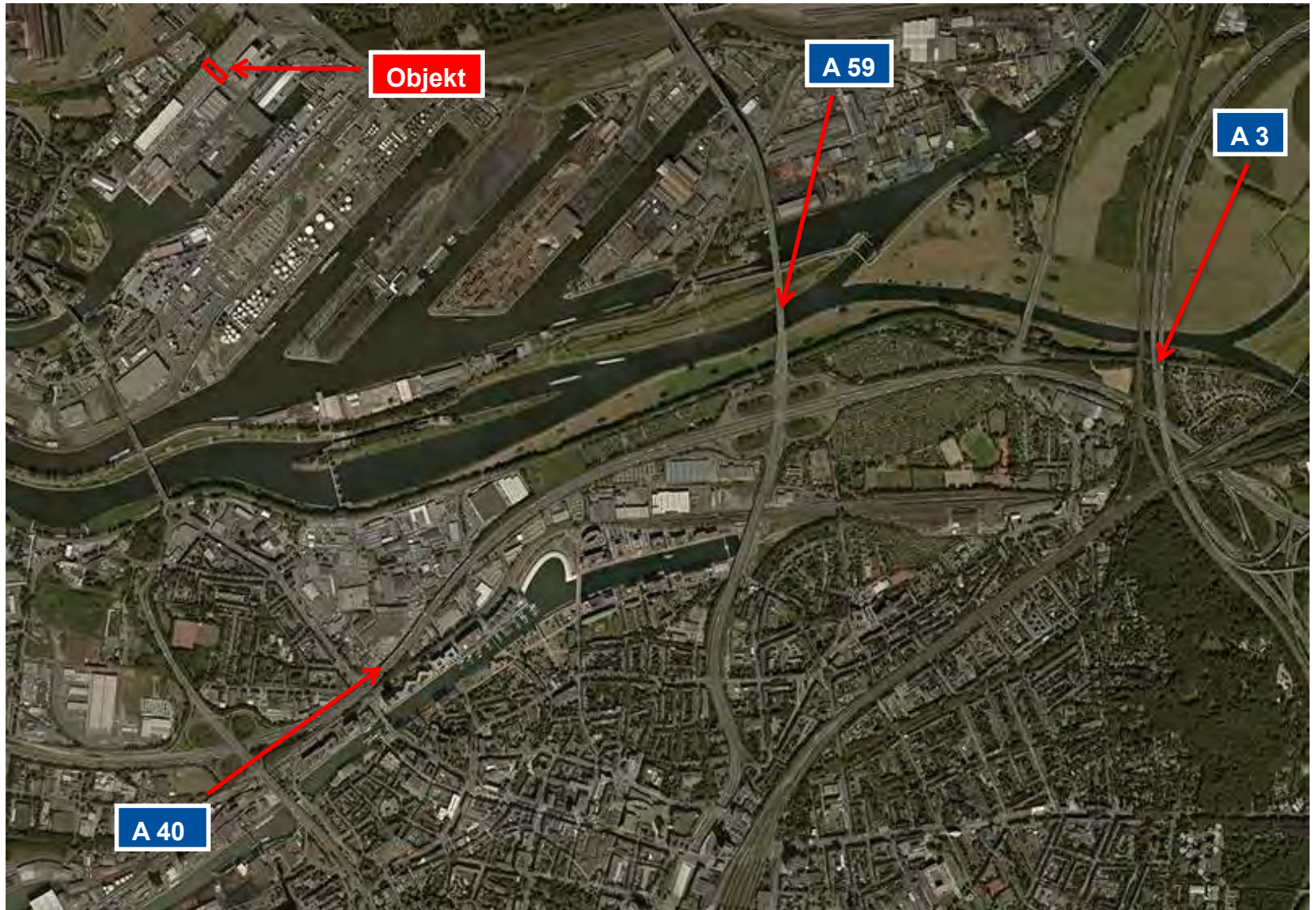
Schwergut  
Maschinen- u. Anlagenbau  
Kistenproduktion



➔ Multifunktionshub mit 360° Full-Service-Dienstleistungen für alle Branchen



# Lage der Immobilie

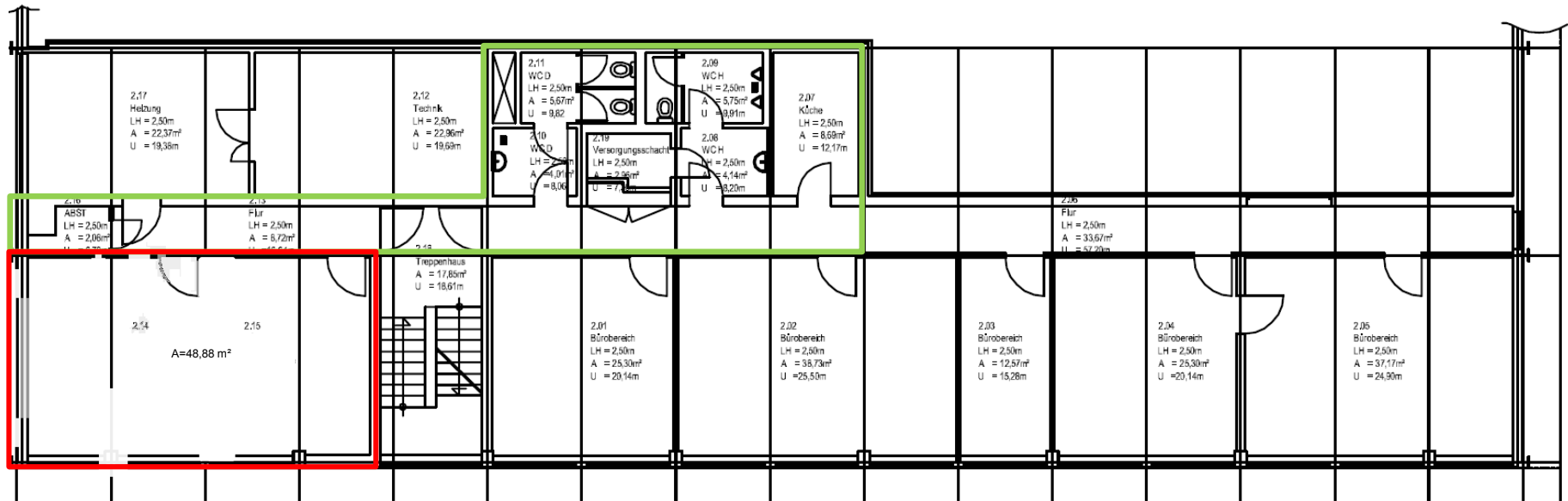


# Übersicht Freihafen



<b>Lage</b>	Die Immobilie liegt zentral in unserem Logistikpark „Freihafen“. Der Freihafen ist trimodal angebunden und sorgt für nahtlose Transportprozesse - dank der direkten Anbindung des Hafens an Straße, Schiene und Wasserweg. Der Freihafen ist etwa 1 km von den Autobahnen A 40, A 59 und der A 3 entfernt.
<b>Objekttyp</b>	Bürofläche
<b>Lager innerhalb</b>	2. OG
<b>Flächengrößen</b>	rd. 74 m <sup>2</sup>
<b>Parkplätze</b>	Vorhanden
<b>Beschreibung</b>	<p>Heller großer Büroraum, Flur und Sanitärräume befinden sich auf der Etage. Ausgestattet mit hochwertigen Teppichboden in dem Büroraum und Fliesenböden in den Sanitärräumen, sowie Aluminiumfenster, Gaszentralheizung mit witterungsgeführter Steuerung. Es ist ein Energieausweis vorhanden.</p> <p>Das Gewerbeobjekt liegt im Hafenkernbereich zwischen den Ortsteilen Duisburg – Ruhrort und Meiderich in direkter Terminalnähe.</p>
<b>Verfügbar ab</b>	sofort

# Grundriss



- Bürofläche
- Neben- und Allgemeinflächen

# Außenansicht Gebäude







Ihr Ansprechpartner: Ursula Schönberg  
Duisburger Hafen AG  
Tel: +49 (0)203- 803- 4317  
Email: [ursula.schoenberg@duisport.de](mailto:ursula.schoenberg@duisport.de)