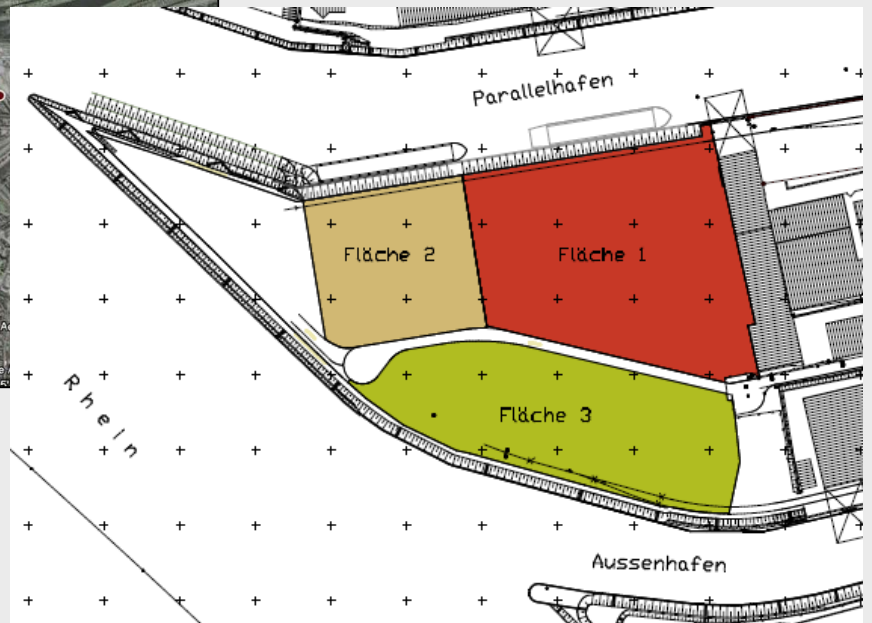
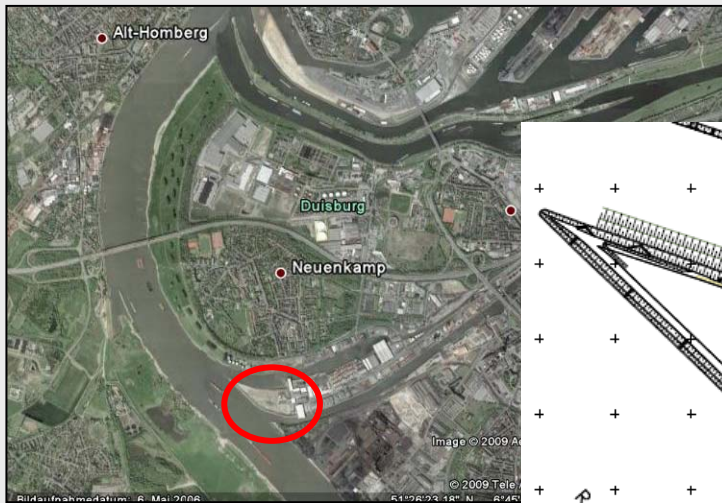


Trimodales Hafengrundstück



| | |
|--|---|
| Lage | Das Grundstück liegt auf der Landzunge zwischen Parallel- und Außenhafen. |
| Objekttyp | Unbebautes Grundstück, aufgeteilt in drei Einzelflächen |
| Grundstücksgröße | Fläche 1: rd. 23.500 m ² Fläche 2: rd. 10.800 m ² Fläche 3: rd. 18.000 m ² |
| Verfügbarkeit | Vsl. ab Mitte 2010 |
| Angebot | Die Grundstückseigentümerin Duisburger Hafen AG bietet Ihnen die auf dem Lageplan dargestellten Flächen Nr. 1, Nr. 2 oder Nr. 3 im Rahmen eines langfristigen Pacht- oder Erbbaurechtsvertrages für Zwecke der höherwertigen, trimodalen Stückgutlogistik an. |
| Interessensbekundungen | Sie können für eine der drei angebotenen Flächen eine schriftliche Interessensbekundung einreichen. Die Interessensbekundung muss Ihren Namen/Ihre Firma und Ihre vollständige Anschrift sowie die Angabe, für welche Fläche Interesse besteht, enthalten. |
| Frist für die Abgabe von Interessensbekundungen | Ihre Interessensbekundung für eine der drei angebotenen Flächen muss schriftlich bis 15. März 2010 12.00 Uhr bei der Duisburger Hafen AG, z.H. Herrn Markus Teuber, Alte Ruhrorter Str. 42-52, 47119 Duisburg, eingehen. |
| Konditionen | Nähere schriftliche Informationen über die Flächen, die Vertragskonditionen und den weiteren Verfahrensablauf werden Ihnen nach Eingang Ihrer Interessensbekundung zugesandt. Es ist vorgesehen, die Zahl der Teilnehmer im weiteren Verlauf des Verfahrens maximal auf 3 Teilnehmer zu reduzieren. |